

Unități de spălare pisoare cu buton piezo

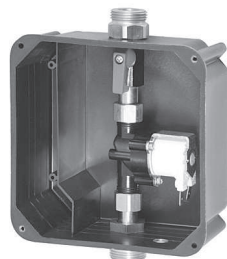
SLP 02NP, SLP 02PA



SLP 02NP



SLP 02PA



Caracteristici:



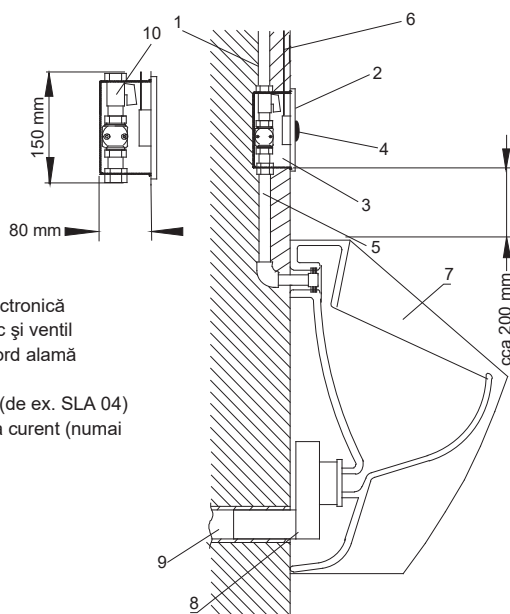
LEED

- **antivandal**
- unitatea reacționează la atingerea ușoară a butonului piezo
- timp de spălare reglabil de la 0,5 la 15,5 secunde, standard reglat la 4 s
- reglarea parametrilor cu telecomanda SLD 04
- funcție ON/OFF
- spălare automată de igienizare după 24 ore de neutilizare

Specificații tehnice:

Dimensiuni cutie de montaj	140 x 140 x 75 mm
Dimensiuni capac din inox	170 x 170 x 10 mm
Tensiune de operare	24V DC extern
Putere	5 W
Presiune recomandată	0,1 - 0,6 MPa
Debit	12 l/min. (dată inf.)
Alimentare apă	filet ext. G 3/4"
Scurgere	filet ext. G 3/4"

Schemă de montaj



- 1 - alimentare cu apă
- 2 - capac din inox cu electronică
- 3 - cutie de montaj plastic și ventil electromagnetic, racord alamă
- 4 - buton piezo
- 5 - conectarea la pisoar (de ex. SLA 04)
- 6 - cablu de conectare la curent (numai pentru SLP 02K)
- 7 - pisoar ceramică
- 8 - sifon
- 9 - scurgere
- 10 - robinet sferic

Specificații livrare:

SLP 02NP – cod 42024
SLP 02PA – cod 21022

capac din inox cu electronică și buton piezo, cutie de montaj din plastic cu electrovalvă (1 buc) și robinet sferic; 4x șuruburi torx, (numai pt. SLP 02PA)

Accesorii recomandate:

SLZ 01Y	– cod 05012	transformator extern 230/24V DC pentru alimentarea a max. 5 unități de spălare
SLZ 01Z	– cod 05011	transformator extern 230/24V DC pentru alimentarea a max. 9 unități de spălare
SLZ 03	– cod 05030	transformator extern 230/24V DC pentru alimentarea a max. 9 unități de spălare
SLZ 04Y	– cod 05042	transformator pentru șină DIN 230/24V DC pentru alimentarea a max. 5 unități de spălare
SLZ 04Z	– cod 05042	transformator pentru șină DIN 230/24V DC pentru alimentarea a max. 9 unități de spălare
SLZ 04X	– cod 10049	transformator pentru șină DIN 230/24V DC pentru alimentarea a max. 15 unități de spălare
SLD 04	– cod 07040	telecomandă universală pentru reglarea parametrilor
SLA 02	– cod 06020	racord cu garnitură din cauciuc pentru pisoare cu alimentare din spate
SLA 04	– cod 06040	racord din plastic cu garnitură din cauciuc între pisoar și sistem de spălare
SLR 02	– cod 08020	cadru de montaj pe pereți din gips carton pentru pisoare cu sistem de spălare montat deasupra